

ミオコールスプレー[®]-0.3mgを使用される方へ

ミオコールスプレー 0.3mg は、1 噴霧中にニトログリセリン 0.3mg を含みます。

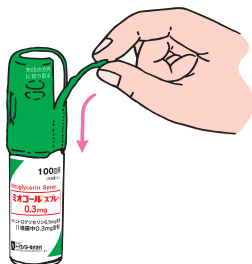
勃起不全治療薬(バイアグラ錠など)は絶対に服用しないで下さい。

薬の働き

ミオコールスプレーは、心臓の血管を拡げ、血液の流れを良くして**狭心症の発作を和らげる薬**です。主治医の指示に従って正しく使用して下さい。

使い始めは

●新しいミオコールスプレーをもらったなら、まず図のようにつまみを持って矢印の方向に切り取って、キャップシールをはがして下さい。



●次に、オーバーキャップを親指で押し開け、容器を立てた状態で**6~7回**、十分な薬液が出てくるまで**空噴霧**して下さい。効き目を確実にするため、十分な薬液量を覚えておきましょう。



●空噴霧をするときは、自分やまわりの人などに薬液がかからないように注意して下さい。

正しい使い方

●発作が起こったら、舌の裏側に

1回につき1噴霧して下さい。

3分程たっても発作が良くならないときは、もう1回1噴霧追加して様子を見て下さい。

それでも効き目が悪い場合は主治医に相談して下さい。

注意：1度に2~3回以上続けて噴霧すると、頭痛や血圧低下による意識喪失などの副作用をまねくおそれがあります。必ず1回1噴霧を守って下さい。

●**いつもと違う症状や、何か変だなと感じたら、主治医に相談して下さい。**

●手順

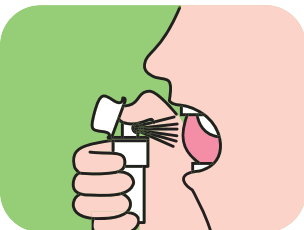
1 オーバーキャップを親指で押し開け、噴霧孔をできるだけ口へ近づけて下さい。
(容器を持つ指があごにつくまで)



2 なるべく容器を立てた状態で持して下さい。なお、寝ている場合は、頭を少し起こしてから使用して下さい。



3 舌を上げ、上あごにつけてから口を開け、息を止めた状態で舌下(舌の裏側)に向けて噴霧ボタンを1回押しして下さい。



4 図のように親指で噴霧するとスムーズです。



5 噴霧した後、息を深く吸い込まないようにしながら口を閉じて下さい。通常は、1~2分で効果があらわれます。



6 3分程たっても発作が良くならないときは、もう1回1噴霧追加して様子を見て下さい。
※それでも効き目が悪い場合は主治医に相談して下さい。

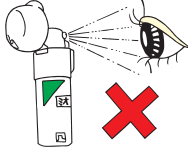


●使用後はオーバーキャップを閉じて下さい。

使う時の注意

- 目など口以外に向けて噴霧しないで下さい。

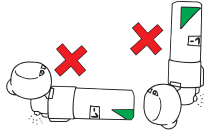
誤って目に入ってしまった場合は、すぐに水で十分に洗い流して下さい。



- 噴霧するときは、息を止めて吸い込まないようにして下さい。

- なるべく容器を立てた状態で使用して下さい。

横にしたり逆さまにして使用すると、正しく噴霧されることがあります。



- 火気の近くでは使用しないで下さい。

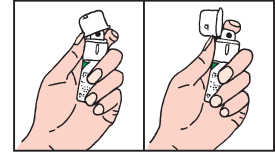


- 噴霧直後の自動車の運転などは避けて下さい。



参考

ミオコールスプレーを左手で使うときは人差し指でオーバーキャップを押し開け、人差し指で噴霧ボタンを押すと便利です。



重要な注意事項

- 血管が広がることにより頭痛、顔や全身の潮紅、ほてりなどが現れる場合があります。

- できるだけ座った姿勢で使用して下さい。

一時的に血圧が下がり、めまいやふらつきを起こしたり、気分が悪くなることがあります。このような症状が現れたらできるだけ横になり、枕をせず足を高くして下さい。または、座って頭を低くして回復するのを待ってください。

通常10分～30分程度で症状が改善します。



- 飲酒によって血圧低下作用が増強されるおそれがあります。

お酒を飲んでいるときにミオコールスプレーを使用する場合は、血圧低下に十分注意して下さい。

- 噴霧後、口内に刺激感(ピリピリした感じ)を感じる場合があります。

- アルコール(エタノール)に過敏な方は主治医に相談して下さい。

ミオコールスプレーにはごく微量のエタノールが含まれています。

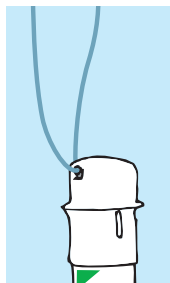


保管・携帯について

- 狭心症の発作はいつ起こるかわかりません。ミオコールスプレーはすぐ取り出せる身近な所に、できるだけ立てた状態で保管・携帯して下さい。横にしたり逆さまの状態では保管・携帯すると正しく噴霧されることがあります。

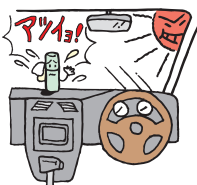
しばらく(約1ヶ月)使用していない場合、あるいは横にしたり逆さまの状態では保管・携帯した場合は、使用前に容器を立てた状態で数回空噴霧をして、十分な薬液が出ることを確認して下さい。

※ヒモを通すと首から下げることもできます。



- 日の当たる場所や、高温(40℃以上)の場所には置かないで下さい。

容器の温度が異常に上がると中の薬液が漏れるおそれがあります。特に夏期の車内などでは60℃を超えることがありますので絶対に放置しないで下さい。



- 幼小児の手の届かない所に置いて下さい。

- 使用期限を守って下さい。

スプレー缶に使用期限が表示されています。使用期限は西暦年・月で示しています。

例 使用期限 20××.◇◇ ⇒ 20××年◇◇月



- ミオコールスプレーを噴霧するごとに下表に印をつけ、噴霧回数をチェックして下さい(使用中の空噴霧もカウントして下さい)。チェック表などを目安に残り少なくなってきたら主治医に申し出て下さい。

| 噴霧回数チェック表 | | | | | | | | | | | | | | | | | | | |
|-----------|----|----|----|----|----|----|----|----|----|----|----|----|----|----|----|----|----|----|-----|
| 1 | 2 | 3 | 4 | 5 | 6 | 7 | 8 | 9 | 10 | 11 | 12 | 13 | 14 | 15 | 16 | 17 | 18 | 19 | 20 |
| 21 | 22 | 23 | 24 | 25 | 26 | 27 | 28 | 29 | 30 | 31 | 32 | 33 | 34 | 35 | 36 | 37 | 38 | 39 | 40 |
| 41 | 42 | 43 | 44 | 45 | 46 | 47 | 48 | 49 | 50 | 51 | 52 | 53 | 54 | 55 | 56 | 57 | 58 | 59 | 60 |
| 61 | 62 | 63 | 64 | 65 | 66 | 67 | 68 | 69 | 70 | 71 | 72 | 73 | 74 | 75 | 76 | 77 | 78 | 79 | 80 |
| 81 | 82 | 83 | 84 | 85 | 86 | 87 | 88 | 89 | 90 | 91 | 92 | 93 | 94 | 95 | 96 | 97 | 98 | 99 | 100 |

使い終わったら

ミオコールスプレーの容器を捨てるときは、室外で人にかからないように空噴霧し中身を全部出し切って、各自自治体(市町村)で決められているスプレー缶の捨て方に従って捨てて下さい。絶対に火中に投入しないで下さい。