

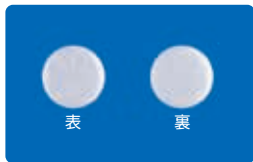
# ケアロード<sup>®</sup> LA錠 60 $\mu$ gを はじめて服用される方へ

次のような方は使う前に必ず担当の医師と薬剤師に伝えてください。

- 以前に他の薬を使用して、かゆみ、発疹などのアレルギー症状が出たことがある。
- 出血（血友病、毛細血管脆弱症、上部消化管出血、尿路出血、喀血、眼底出血など）がある。
- 妊娠または妊娠している可能性がある、授乳中である。
- 他に薬などを使っている（お互いに作用を強めたり、弱めたりする可能性もありますので、他に使用中の一般用医薬品や食品も含めて注意してください）。

ケアロードLA錠は「血管を拡げる作用、血液を固まりにくくする作用など」により、肺の血行を改善し、肺動脈性肺高血圧症（原発性肺高血圧症および膠原病に伴う肺高血圧症など）に伴う症状の改善が期待できるお薬です。

錠剤（白色～黄みの白色、表：TR60）



飲む量は、症状に合わせて医師と相談して決まります。  
下記の量のおくすりを、服用してください。

あなたが飲むのは **1回** **錠**です。

※用法及び用量は症状によって異なるので、医師の指示を必ずお守りください。

ケアロードLA錠による主な副作用には以下のようなものがあります。このような症状がみられた時は、自己判断せずに医師または薬剤師にご連絡ください。



頭痛



顔があかくなる



ほてり

- 上記以外にも気になる症状（吐き気、だるさ、下痢、動悸、腹痛など）やわからないことがありましたら、医師または薬剤師にご相談ください。

#### 併用薬剤の注意



ケアロードLA錠は血液を固まりにくくする作用があるため、特に併用されることが多い抗凝血症、抗血小板薬と一緒に服用すると、相互に作用を増強する可能性があります。

いつもより（以前に比べて）出血しやすいと感じたり、血が止まりにくい、などの症状がみられた時は、直ちに医師または薬剤師にご連絡のうえ、ご相談ください。

#### 服用上の注意

ケアロードLA錠は徐々に薬が溶け出すように工夫されたお薬です\*。割ったり、砕いたり、すりつぶしたりしないで、そのままかまずに服用してください。かんで服用しますと、薬が一気に溶け出して、副作用が起きやすくなりますので、ぜったいにかまないでください。

ケアロードLA錠は意識障害などがあらわれることがありますので、自動車の運転などの危険を伴う機械の操作には十分注意してください。

★本剤の有効成分は、以前より本疾患の治療薬として使用されている「ドルナー」、「プロサイリン」と同一ですが、用法及び用量が異なるため、医師の指導に従って服用ください。