



ビソノ[®]テープの貼り方説明書

主治医の指示に従って正しく使用してください。
1日1回、新しいテープに必ず貼りかえてください。

ビソノ[®]テープには3種類の大きさがありますが、どの大きさも貼り方は同じです。



1 貼る場所を清潔なタオル
などでよくふきます。



2 アルミ袋の3つの切り口を
①から数字の順に開きます。



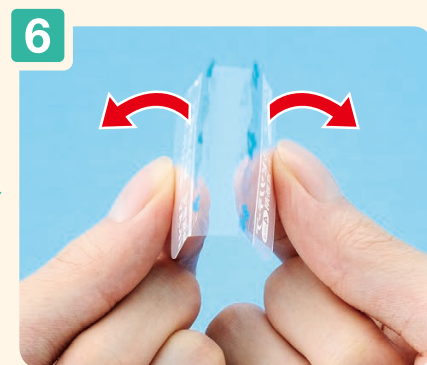
3 次に切り口②を開きます。



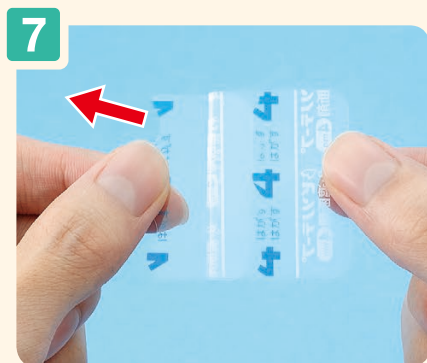
4 さらに切り口③を開きます。
アルミ袋の三辺を開いた際、
テープが落ちないように注意します。



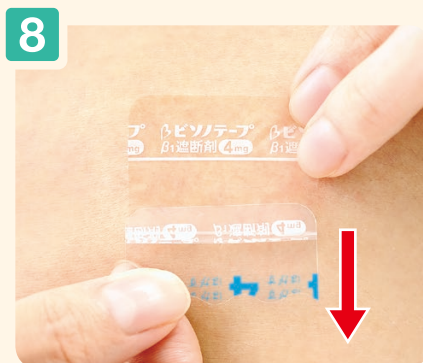
5 アルミ袋を大きく開いて
テープを取り出します。



6 青文字の「はがす」が
正しく読める面を上にして
山折りにします。



7 プラスチックのカバーの
片方をゆっくりと
はがします。



8 出てきた粘着面を皮膚に
貼り、残ったもう片方の
プラスチックのカバー
をひっくり返し、
ずらしながらはがします。



9 テープ全体を
まんべんなく押さえ、
しっかり貼ります。

❗ 使い終わったテープは、必ずはがしてください。

ビソノテープの貼り方説明【動画】はこちら

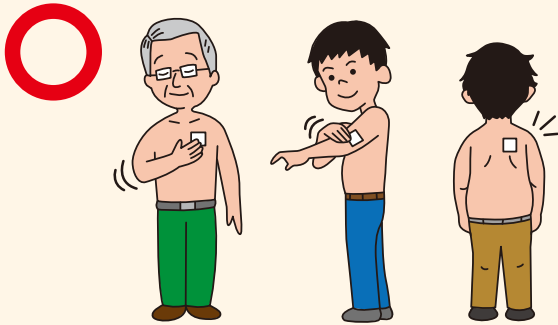
<https://www.toaeiyo.co.jp/healthcare/btp-howto.html>



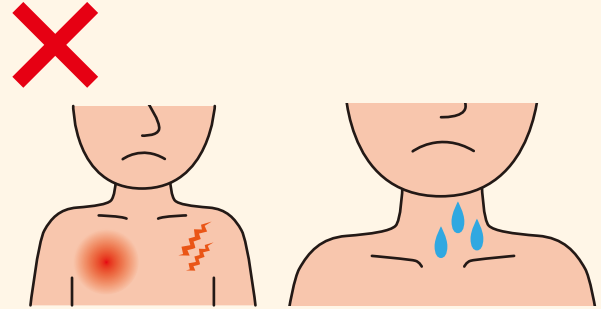
裏面も
ご覧ください

貼る場所

- ビソノ®テープは、胸部、上腕部、背部のどちらかに貼ってください。



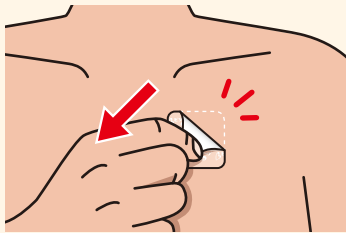
- 傷や湿疹がある場所や、汗をかきやすい場所には貼らないでください。



- 同じ場所に貼り続けると、かゆみ、発赤、かぶれなどが生じることがあります。貼りかえごとに場所を変えてください。

貼るときの注意

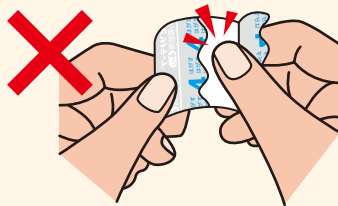
- 新しいテープに貼りかえるときは、それまで貼っていたテープをはがしてください。



- 貼ったあとは、テープ全体を手のひらで押さえ、しっかりと貼ってください。



- 粘着力が落ちるおそれがありますので、テープの粘着面に触らないようにしてください。



- 一度はがしたテープは、貼り直すことはできません。

- テープが少しはがれた場合は、絆創膏などで補強してください。

その他の注意

- 主治医の指示に従って正しく使用してください。
- 貼りかえていないことに気が付いたときは、速やかに新しいテープに貼りかえてください。ただし、次の貼りかえ時間が近づいている場合は、次の貼りかえ時間になってから新しいテープに貼りかえてください。決して一度に2回分を貼らないでください。
- このテープを家族や他の人にあげないでください。
- 使用するまではアルミ袋を開けず、室温で保存してください。

わからないことがあったとき、いつもと違うと感じたときは、主治医または薬剤師にご相談ください。