

お薬をお飲みになる前に

- 肝臓の病気にかかっている
- 肝臓の検査値に異常があるといわれている
- お薬でアレルギーを起こしたことがある
などがあれば医師や薬剤師にお伝えください。

お飲みになってからは

お薬を飲んでいる期間中は定期的に肝機能検査を受けましょう。

ご自分の判断でお薬を飲んだり飲まなかったりするのはやめましょう。また、飲み忘れても後からまとめて飲むのはおやめください。

わからないことがありましたら、医師または薬剤師におたずねください。



病医院・薬局名

ユリノーム錠をお飲みになる方へ

お飲みになる前に必ずお読みください

- 本資材では、ユリノーム錠の服用中、特に肝臓への注意事項を記載しています。
- わからないことやいつもと違うと感じた時は医師、薬剤師にご相談下さい。



ユリノーム錠は、体内における尿酸の合成と排泄のバランスが崩れることにより血液中に増加した尿酸を尿中に排泄させて、高尿酸血症・痛風を治療するお薬です。

患者さんによっては、このお薬の服用中に肝臓の働きが低下することがあり、**主に飲み始めてから6ヶ月以内に多く認められています。**

自分でできる 肝機能チェックのポイント

肝臓の働きが低下したときには、下記のような症状がよく見られます。

このような症状に気づいたときには服用を中止し、
医師または薬剤師にすぐ相談してください。

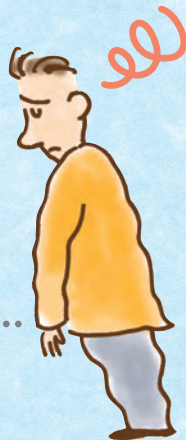


- 尿の色が濃く（茶色く）
なった



- 皮膚や白目が黄色く
なった（黄疸）

- 食欲がなくなったり、
体がだるくなったりと
感じる（けんたい感）



- 体がかゆくなった
- 発疹がでた



その他に、吐き気や下痢、発熱などが見られることもあります。