

経口糖尿病用剤

メトホルミン 塩酸塩錠 250mgMT「TE」
500mgMT「TE」

を服用されている方へ

次の状態(シックデイ)のときには、脱水状態になることがありますので、メトホルミン塩酸塩錠MT「TE」をのむのを**いったんやめて**、医師または薬剤師に相談してください。また、**適度に水分をとる**よう心がけてください。



・下痢、嘔吐(おうと)



・発熱



・食欲不振(食欲がなく食事がとれない)

『シックデイ』ってなに?

糖尿病の患者さんが感染症などによる発熱、下痢、嘔吐をきたし、または食欲不振のため食事ができない状態をいいます。

シックデイのときには、脱水を起こすことがあり、また、高血糖・ケトアシドーシスなどを回避するための特別な処置が必要となる場合があります。

この注意はご家族やまわりの方にもお知らせください。

経口糖尿病用剤

メトホルミン 塩酸塩錠 250mgMT「TE」
500mgMT「TE」

を服用されている方へ

次の状態(シックデイ)のときには、脱水状態になることがありますので、メトホルミン塩酸塩錠MT「TE」をのむのを**いったんやめて**、医師または薬剤師に相談してください。また、**適度に水分をとる**よう心がけてください。



・下痢、嘔吐(おうと)



・発熱



・食欲不振(食欲がなく食事がとれない)

『シックデイ』ってなに?

糖尿病の患者さんが感染症などによる発熱、下痢、嘔吐をきたし、または食欲不振のため食事ができない状態をいいます。

シックデイのときには、脱水を起こすことがあり、また、高血糖・ケトアシドーシスなどを回避するための特別な処置が必要となる場合があります。

この注意はご家族やまわりの方にもお知らせください。

経口糖尿病用剤

メトホルミン 塩酸塩錠 250mgMT「TE」
500mgMT「TE」

を服用されている方へ

次の状態(シックデイ)のときには、脱水状態になることがありますので、メトホルミン塩酸塩錠MT「TE」をのむのを**いったんやめて**、医師または薬剤師に相談してください。また、**適度に水分をとる**よう心がけてください。



・下痢、嘔吐(おうと)



・発熱



・食欲不振(食欲がなく食事がとれない)

『シックデイ』ってなに?

糖尿病の患者さんが感染症などによる発熱、下痢、嘔吐をきたし、または食欲不振のため食事ができない状態をいいます。

シックデイのときには、脱水を起こすことがあり、また、高血糖・ケトアシドーシスなどを回避するための特別な処置が必要となる場合があります。

この注意はご家族やまわりの方にもお知らせください。

経口糖尿病用剤

メトホルミン 塩酸塩錠 250mgMT「TE」
500mgMT「TE」

を服用されている方へ

次の状態(シックデイ)のときには、脱水状態になることがありますので、メトホルミン塩酸塩錠MT「TE」をのむのを**いったんやめて**、医師または薬剤師に相談してください。また、**適度に水分をとる**よう心がけてください。



・下痢、嘔吐(おうと)



・発熱



・食欲不振(食欲がなく食事がとれない)

『シックデイ』ってなに?

糖尿病の患者さんが感染症などによる発熱、下痢、嘔吐をきたし、または食欲不振のため食事ができない状態をいいます。

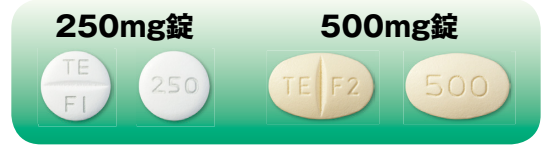
シックデイのときには、脱水を起こすことがあり、また、高血糖・ケトアシドーシスなどを回避するための特別な処置が必要となる場合があります。

この注意はご家族やまわりの方にもお知らせください。

製剤写真(実物大)



製剤写真(実物大)



いつもと違うと感じたら医師または薬剤師に相談してください。

連絡先等



2018年11月作成 ANCO.V

いつもと違うと感じたら医師または薬剤師に相談してください。

連絡先等

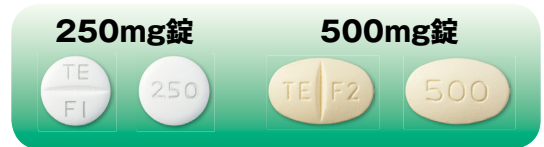


2018年11月作成 ANCO.V

製剤写真(実物大)



製剤写真(実物大)



いつもと違うと感じたら医師または薬剤師に相談してください。

連絡先等



2018年11月作成 ANCO.V

いつもと違うと感じたら医師または薬剤師に相談してください。

連絡先等



2018年11月作成 ANCO.V