



ビソノ[®]テープの貼り方説明書

主治医の指示に従って正しく使用してください。
1日1回、新しいテープに必ず貼りかえてください。

ビソノ[®]テープには3種類の大きさがありますが、どの大きさも貼り方は同じです。



貼る場所を清潔なタオルなどでよくふきます。



アルミ袋の3つの切り口を①から数字の順に開きます。



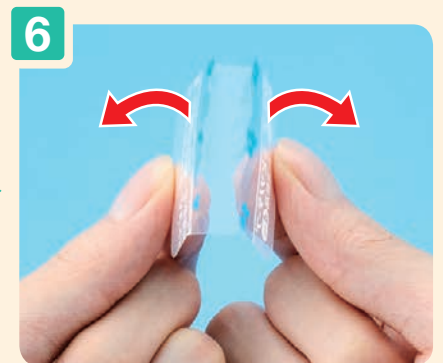
次に切り口②を開きます。



さらに切り口③を開きます。アルミ袋の三辺を開いた際、テープが落ちないように注意します。



アルミ袋を大きく開いてテープを取り出します。



青文字の「はがす」が正しく読める面を上にして山折りにします。



プラスチックのカバーの片方をゆっくりとはがします。



出てきた粘着面を皮膚に貼り、残ったもう片方のプラスチックのカバーをひっくり返し、ずらしながらはがします。



テープ全体をまんべんなく押さえ、しっかり貼ります。

❗ 使い終わったテープは、必ずはがしてください。

ビソノテープの貼り方説明【動画】はこちら

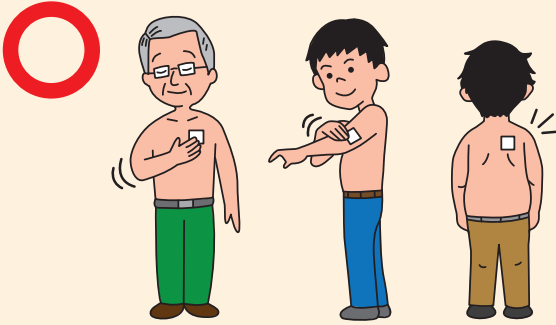
<https://www.toaeiyo.co.jp/healthcare/btp-howto.html>



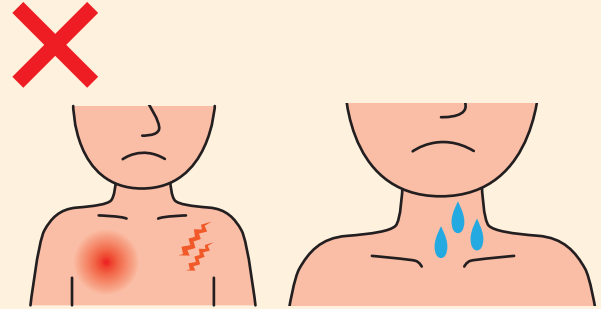
裏面も
ご覧ください

貼る場所

- ビソノ®テープは、胸部、上腕部、背部のどちらかに貼ってください。



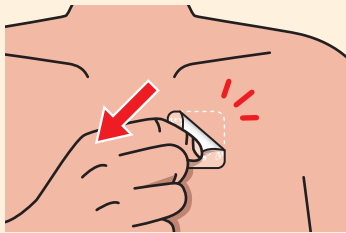
- 傷や湿疹がある場所や、汗をかきやすい場所には貼らないでください。



- 同じ場所に貼り続けると、かゆみ、発赤、かぶれなどが生じることがあります。貼りかえごとに場所を変えてください。

貼るときの注意

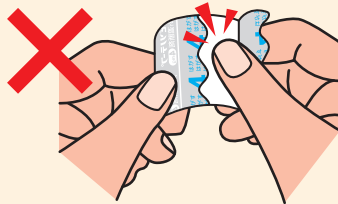
- 新しいテープに貼りかえるときは、それまで貼っていたテープをはがしてください。



- 貼ったあとは、テープ全体を手のひらで押さえ、しっかりと貼ってください。



- 粘着力が落ちるおそれがありますので、テープの粘着面に触らないようにしてください。



- 一度はがしたテープは、貼り直すことはできません。

- テープが少しはがれた場合は、絆創膏などで補強してください。

その他の注意

- 主治医の指示に従って正しく使用してください。
- 貼りかえていないことに気が付いたときは、速やかに新しいテープに貼りかえてください。ただし、次の貼りかえ時間が近づいている場合は、次の貼りかえ時間になってから新しいテープに貼りかえてください。決して一度に2回分を貼らないでください。
- このテープを家族や他の人にあげないでください。
- 使用するまではアルミ袋を開けず、室温で保存してください。

わからないことがあったとき、いつもと違うと感じたときは、主治医または薬剤師にご相談ください。