

くすりのしおり

621990801

2010年6月作成

薬には効果（ベネフィット）だけでなく副作用（リスク）があります。副作用をなるべく抑え、効果を最大限に引き出すことが大切です。このために、この薬を使用される患者さんの理解と協力が必要です。

商品名：アミオダロン塩酸塩速崩錠 100mg 「TE」

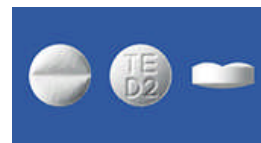
主成分：アミオダロン塩酸塩（Amiodarone hydrochloride）

剤形：白色の錠剤、直径 9.0mm、厚さ 3.8mm

シート記載：（表）アミオダロン「TE」、不整脈治療剤、100mg

（裏）アミオダロン 100mg「TE」、速崩錠、不整脈治療剤、TED2、

吸湿注意

**この薬の作用と効果について**

心筋のカリウムチャネルなどの抑制作用により、異常な心臓の興奮を鎮めて、脈を正常化させます。

通常、再発性不整脈の治療に用いられます。

次のような方は使う前に必ず担当の医師と薬剤師に伝えてください。

- ・ 以前に薬を使用して、かゆみ、発疹などのアレルギー症状が出たことがある。洞不全症候群、房室ブロックがある。
- ・ 妊娠または授乳中
- ・ 他に薬を使っている（お互いに作用を強めたり、弱めたりする可能性もありますので、大衆薬も含めて他に使用中の医薬品に注意してください）。

用法・用量（この薬の使い方）

- ・ **あなたの用法・用量は** << >> **：医療担当者記入**
- ・ **導入期**：通常、成人は 1 日 4 錠（主成分として 400mg）を 1～2 回に分けて 1～2 週間服用します。
- ・ **維持期**：通常、成人は 1 日 2 錠（200mg）を 1～2 回に分けて服用します。
- ・ 年齢・症状により適宜増減されます。必ず指示された服用方法に従ってください。
- ・ この薬は、水で速やかに崩壊する錠剤です。必ず水で飲んでください。
- ・ 飲み忘れた場合は、気がついたときに 1 回分を飲んでください。ただし、次の服用時間が近い場合は 1 回とばして、次の通常の服用時間に 1 回分を飲んでください。絶対に 2 回分を一度に飲んではいけません。
- ・ 誤って多く飲んだ場合は医師または薬剤師に相談してください。
- ・ 医師の指示なしに、自分の判断で飲むのを止めないでください。

生活上の注意

- ・ セイヨウオトギリソウ（セント・ジョーンズ・ワート）を含む健康食品は、薬の代謝を促進して、この薬の作用を弱めるおそれがあるため飲まないでください。すでにこれらの健康食品を飲んでいる場合は医師または薬剤師に相談してください。

この薬を使ったあと気をつけていただくこと（副作用）

主な副作用として、肺機能障害、甲状腺機能亢進症または低下症、視覚障害、視神経炎、発疹、光線過敏症などが報告されています。このような症状に気づいたら、担当の医師または薬剤師に相談してください。

まれに下記のような症状があらわれ、[] 内に示した副作用の初期症状である可能性があります。

このような場合には、使用をやめて、すぐに医師の診療を受けてください。

- ・ 発熱、から咳、呼吸困難 [間質性肺炎、肺線維症、肺炎]
- ・ めまい、胸が痛い、動悸 [不整脈の悪化、心不全、徐脈、心停止、完全房室ブロック、血圧低下]
- ・ 全身倦怠感、食欲不振、皮膚や白目が黄色くなる [劇症肝炎、肝硬変、肝障害]
- ・ 痙攣、意識障害 [抗利尿ホルモン不適合分泌症候群 (SIADH)]
- ・ 血痰、吐血、呼吸困難 [肺胞出血]

以上の副作用はすべてを記載したものではありません。上記以外でも気になる症状が出た場合は、医師または薬剤師に相談してください。

保管方法その他

- ・ 乳幼児、小児の手の届かないところで、光、高温、湿気を避けて保管してください。
- ・ 薬が残った場合、保管しないで廃棄してください。廃棄については受け取った薬局に相談してください。

医療担当者記入欄 年 月 日

より詳細な情報を望まれる場合は、担当の医師または薬剤師におたずねください。また、「患者向医薬品ガイド」、医療専門家向けの「添付文書情報」が医薬品医療機器総合機構のホームページに掲載されています。